

Κοινοπραξία



KLAIPĖDOS
VALSTYBINĖ
KOLEGIJA

www.kvk.lt



www.idec.gr



KLAIPĖDOS ERNESTO GALVANAUSKO
PROFESINIO MOKYMO CENTRAS

www.gpmc.lt



step by step
PARENTS' ASSOCIATION

www.urkpk.org



www.dlearn.eu



opencertif.fr



www.TerapieFamilialeSideCuplu.ro

C@RE

augmented reality approach
for personal care



Με τη συγχρηματοδότηση
της Ευρωπαϊκής Ένωσης



C@RE ΕΠΑΥΞΗΜΕΝΗ ΚΑΤΑΡΤΙΣΗ ΓΙΑ ΕΠΑΓΓΕΛΜΑΤΙΕΣ ΦΡΟΝΤΙΔΑΣ

Περιγραφή έργου

Το έργο C@RE στοχεύει στην υποστήριξη του συστήματος φροντίδας με τη δημιουργία ενός μοντέλου που περιλαμβάνει την απόκτηση νέων δεξιοτήτων που είναι απαραίτητες για την αγορά εργασίας (βασικές ψηφιακές δεξιότητες και δεξιότητες διαχείρισης σχέσεων και συναισθημάτων), χρησιμοποιώντας την Επαυξημένη Πραγματικότητα (AR) ως βασικό εργαλείο για την ψηφιοποίηση των διαδρομών κατάρτισης. Οι ικανότητες αυτές θα συμπεριληφθούν στα ΕΕΚ προγράμματα φροντίδας με τη χρήση ψηφιακών εργαλείων για την αναβάθμιση αυτού του τομέα προς την κατεύθυνση της ψηφιοποίησης των προσφερόμενων μαθημάτων.

Το έργο χρηματοδοτείται από την Ευρωπαϊκή Ένωση. Ωστόσο, οι απόψεις και οι γνώμες που εκφράζονται είναι αποκλειστικά του/των συγγραφέα/ων και δεν αντανακλούν κατ' ανάγκη τις απόψεις και τις γνώμες της Ευρωπαϊκής Ένωσης ή του Ευρωπαϊκού Εκτελεστικού Οργανισμού Εκπαίδευσης και Πολιτισμού (ΕΑΧΕΑ). Ούτε η Ευρωπαϊκή Ένωση ούτε ο ΕΑΧΕΑ μπορούν να θεωρηθούν υπεύθυνοι γι' αυτές. "C@RE Επαυξημένη Κατάρτιση για Επαγγελματίες Φροντίδας", αριθμός έργου: 2022-1-LT01-KA220-VET-000086933

ΜΕΙΝΕΤΕ ΣΥΝΤΟΝΙΣΜΕΝΟΙ!

✉ careeuproject@gmail.com

in CARE EU project

f CARE EU project

globe <https://ar4personalcare.eu/>



Το έργο χρηματοδοτείται από την Ευρωπαϊκή Ένωση. Ωστόσο, οι απόψεις και οι γνώμες που εκφράζονται είναι αποκλειστικά του/των συγγραφέα/ων και δεν αντανακλούν κατ' ανάγκη τις απόψεις και τις γνώμες της Ευρωπαϊκής Ένωσης ή του Ευρωπαϊκού Εκτελεστικού Οργανισμού Εκπαίδευσης και Πολιτισμού (ΕΑΧΕΑ). Ούτε η Ευρωπαϊκή Ένωση ούτε ο ΕΑΧΕΑ μπορούν να θεωρηθούν υπεύθυνοι γι' αυτές. "C@RE Επαυξημένη Κατάρτιση για Επαγγελματίες Φροντίδας", αριθμός έργου: 2022-1-LT01-KA220-VET-000086933

Κύριοι στόχοι

Γενικός στόχος

Ψηφιακή επανεκπαίδευση των εργαζομένων στον τομέα της προσωπικής και κοινωνικής φροντίδας με τη δημιουργία ενός μοντέλου που προβλέπει την απόκτηση σχετικών δεξιοτήτων (νέες ψηφιακές δεξιότητες και δεξιότητες διαχείρισης σχέσεων και συναισθημάτων) μέσω της επαυξημένης κατάρτισης που διευκολύνει τη μάθηση στο χώρο εργασίας με τη χρήση ψηφιακών εργαλείων

Ειδικοί στόχοι



Βελτίωση των δεξιοτήτων των κοινωνικών λειτουργών και των εργαζομένων στον τομέα της φροντίδας μέσω της ψηφιοποίησης



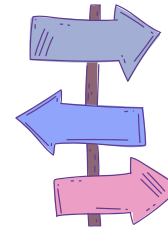
Πρωώθηση της χρήσης της Επαυξημένης Πραγματικότητας ως μιας νέας και καινοτόμου τεχνικής κατάρτισης στα εκπαιδευτικά προγράμματα για τους επαγγελματίες της φροντίδας και τους κοινωνικούς λειτουργούς, όπου το περιβάλλον προσαρμόζεται στον εκπαιδευόμενο, ώστε να αποκτήσει μεγαλύτερη κατανόηση ενός θέματος, ενθαρρύνοντας την έρευνα και τη μάθηση



Παροχή ψηφιακών εργαλείων για την υλοποίηση νέων εκπαιδευτικών οδών στον τομέα της επαγγελματικής κατάρτισης

Αποτελέσματα

1. Πλαίσιο Ικανοτήτων για τους εργαζομένους στην προσωπική φροντίδα εμπνευσμένο από την απαίτηση των νέων δεξιοτήτων (ψηφιακές δεξιότητες και δεξιότητες διαχείρισης σχέσεων και συναισθημάτων) για την κάλυψη των αναγκών αυτού του τομέα.



2. Εκπαιδευτικό Πρόγραμμα βασισμένο σε μαθησιακά σενάρια για την παρακίνηση και την ενεργοποίηση μιας προσέγγισης κατάρτισης βασισμένης στην επίλυση προβλημάτων για τους επαγγελματίες φροντίδας.

3. Κοινωνική Πλατφόρμα Κατάρτισης η οποία θα κινεί το ενδιαφέρον και θα περιλαμβάνει ένα εκπαιδευτικό υλικό και ένα πλαίσιο ικανοτήτων, καθώς και στοιχεία επαυξημένης πραγματικότητας.

ΟΜΑΔΑ-ΣΤΟΧΟΣ

- ΕΠΑΓΓΕΛΜΑΤΙΕΣ ΦΡΟΝΤΙΔΑΣ ΠΟΥ ΕΜΠΛΕΚΟΝΤΑΙ ΣΕ ΕΕΚ ΠΡΟΓΡΑΜΜΑΤΑ
- ΕΚΠΑΙΔΕΥΤΕΣ ΚΑΙ ΚΑΘΗΓΗΤΕΣ ΕΕΚ ΠΟΥ ΠΑΡΕΧΟΥΝ ΚΑΤΑΡΤΙΣΗ ΣΤΟΝ ΤΟΜΕΑ ΤΩΝ ΥΠΗΡΕΣΙΩΝ ΠΡΟΣΩΠΙΚΗΣ ΦΡΟΝΤΙΔΑΣ