

Projekto tikslai



C@RE

**PAPILDYTOS REALYBĖS MOKYMOSI METODAI
SVEIKATOS IR SOCIALINĖS PRIEŽIŪROS SRITYSE**

Apie projektą

"C@RE" tikslas – padėti sveikatos ir socialinės priežiūros sektoriams, sukuriant modelį, kuriuo būtų įgyjami nauji įgūdžiai reikalingi darbo rinkoje (skaitmeniniai, bendravimo ir emocijų valdymo įgūdžiai), naudojant išplėstinę realybę (IR) kaip pagrindinę mokymosi priemonę. Šios skaitmeninės mokymosi priemonės bus įtrauktos į profesinio rengimo ir mokymo programas, taip skatinant mokymo procesų skaitmeninimą.

Finansuojama Europos Sąjungos lėšomis. Tačiau išreiškiamas požiūris ar nuomonė yra tik autoriaus (-ių) ir nebūtinai atspindi Europos Sąjungos ar Europos švietimo ir kultūros vykdomosios įstaigos (EACEA) požiūrį ar nuomonę. Nei Europos Sąjunga, nei EACEA negali būti laikoma už juos atsakinga. "C@RE augmented learning approach for personal care", projekto numeris: 2022-1-LT01-KA220-VET-000086933

Pagrindinis tikslas

Skaitmeniniu būdu perkvalifikuoti sveikatos ir socialinės priežiūros srities darbuotojus, sukuriant **modelį, kuriuo būtų galima įgyti reikiamų įgūdžių** (naujų skaitmeninių, bendravimo ir emocijų valdymo įgūdžių) taikant **papildytąją realybę ir palengvinti mokymąsi darbo vietoje** naudojant skaitmenines priemones.

Uždaviniai



Remti sveikatos priežiūros ir socialinių darbuotojų kvalifikacijos kėlimą siekiant skaitmenizuoti sveikatos priežiūros sektorių.



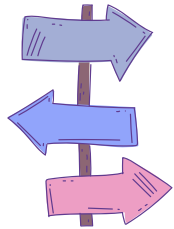
Skatinti naudoti **papildytąjį mokymąsi** kaip naują ir inovatyvų mokymosi metodą sveikatos ir socialinių darbuotojų mokymo programose, kai aplinka prisitaiko prie besimokančiojo, kad jis geriau suprastų temą, taip skatinant atrasti ir mokytis.



Skaitmeninių priemonių, skirtų **naujiems mokymosi būdams** profesinio mokymo sektoriuje įgyvendinti, teikimas.

Projekto rezultatai

1. **KOMPETENCIJŲ SISTEMA** sveikatos priežiūros ir socialiniams darbuotojams, įkvėpta naujų įgūdžių (skaitmeninių, bendravimo ir emocijų valdymo įgūdžių) poreikio, kad būtų patenkinti aktualūs sveikatos ir socialinės priežiūros sektorių poreikiai.



2. **MOKYMO KURSAS, PAGRĮSTAS MOKYMOSI SCENARIJAIŠ, SIEKIANŲ MOTYVUOTI IR PASKATINTI VEIKATOS PRIEŽIŪROS IR SOCIALINIUS DARBUOTOJUS TAIKYTI PROBLEMINĮ MOKYMOSI METODĄ.**

3. **SOCIALINIO MOKYMO MOTYVACINĖ PLATFORMA,** apimanti tiek mokymo medžiagos kompetencijų sistemą, tiek papildytosios realybės komponentus.

TIKSLINĖS GRUPĖS

1. SVEIKATOS IR SOCIALINĖS PRIEŽIŪROS DARBUOTOJAI, BESIMOKANTYS PAGAL TĘSTINIO PROFESINIO MOKYMO PROGRAMAS

2. LEKTORIAI IR MOKYTOJAI, TEIKIANTYS TĘSTINĘ PROFESINĘ KVALIFIKACIJĄ ASMENS SVEIKATOS IR SOCIALINĖS PRIEŽIŪROS PASLAUGŲ SEKTORIUOSE.



www.kvk.lt



<https://www.idec.gr>



KLAIPĖDOS ERNESTO GALVANAUSKO
PROFESINIO MOKYMO CENTRAS

www.gpmc.lt



www.urkpk.org



www.dlearn.eu



<http://opencertif.fr/t>



www.TerapieFamilialasideCuplu.ro

SEKITE NAUJIENAS!

✉ careeuproject@gmail.com

in CARE EU project

f CARE EU project

🌐 <https://ar4personalcare.eu/>

Finansuojama Europos Sąjungos lėšomis. Tačiau išreiškiamas požiūris ar nuomonė yra tik autoriaus (-ių) ir nebūtinai atspindi Europos Sąjungos ar Europos švietimo ir kultūros vykdomosios įstaigos (EACEA) požiūrį ar nuomonę. Nei Europos Sąjunga, nei EACEA negali būti laikoma už juos atsakinga. "C@RE augmented learning approach for personal care", projekto numeris: 2022-1-LT01-KA220-VET-000086933

